

КАРТА-ПЛАН ТЕРРИТОРИИ

Пояснительная записка

1. Сведения о территории выполнения комплексных кадастровых работ: 59:01:4713913

(наименование субъекта Российской Федерации, муниципального образования, населенного пункта, уникальные учетные номера кадастровых кварталов, иные сведения, позволяющие определить местоположение территории, на которой выполняются комплексные кадастровые работы, например, наименование садоводческого или огороднического некоммерческого товарищества, гаражного кооператива, элемента планировочной структуры)

2. Основания выполнения комплексных кадастровых работ:

Наименование, дата и номер документа, на основании которого выполняются комплексные кадастровые работы: Муниципальный контракт, "06" августа 2024 г. , 0356500001424004374

3. Дата подготовки карты-плана территории: "12" августа 2025 г.

4. Сведения о заказчике(ах) комплексных кадастровых работ:

В отношении юридического лица, органа местного самоуправления муниципального района, муниципального округа или городского округа либо уполномоченного исполнительного органа государственной власти субъекта Российской Федерации:

полное или сокращенное (в случае, если имеется) наименование: Департамент земельных отношений администрации города Перми

основной государственный регистрационный номер: 1065902057594

идентификационный номер налогоплательщика: 5902293379

В отношении физического лица или представителя физических или юридических лиц:

фамилия, имя, отчество (последнее - при наличии): -

страховой номер индивидуального лицевого счета в системе обязательного пенсионного страхования Российской Федерации (СНИЛС): -

Наименование и реквизиты документа, подтверждающие полномочия представителя заказчика(ов) комплексных кадастровых работ: -

Адрес электронной почты (для направления уведомления о результатах внесения сведений в Единый государственный реестр недвижимости): -

5. Сведения об исполнителе комплексных кадастровых работ:

Полное или сокращенное (в случае, если имеется) наименование и адрес юридического лица, с которым заключен государственный или муниципальный контракт либо договор подряда на выполнение комплексных кадастровых работ: Филиал ППК "Роскадастр" по Пермскому краю, город Пермь, улица Веры Засулич, 47

Фамилия, имя, отчество кадастрового инженера (последнее - при наличии): Ипатова Оксана Юрьевна и основной государственный регистрационный номер кадастрового инженера индивидуального предпринимателя (ОГРНИП): -

Страховой номер индивидуального лицевого счета в системе обязательного пенсионного страхования Российской Федерации (СНИЛС) кадастрового инженера: 051-400-371 95

Уникальный реестровый номер кадастрового инженера в реестре саморегулируемой организации кадастровых инженеров и дата внесения сведений о физическом лице в такой реестр: А-0012, 2016-03-25

Полное или (в случае, если имеется) сокращенное наименование саморегулируемой организации кадастровых инженеров, членом которой является кадастровый инженер: Ассоциация «Союз кадастровых инженеров»

Контактный телефон: +734422390777

Почтовый адрес и адрес электронной почты, по которым осуществляется связь с кадастровым инженером: г. Пермь, ул. Окулова, 75, корп. 1 ipatova@rti.perm.ru

6. Перечень документов, использованных при подготовке карты-плана территории					
№ п/п	Реквизиты документа				
	Вид	Дата	Номер	Наименование	Иные сведения
1	2	3	4	5	6
1	Кадастровый план территории	09.05.2023	КУВИ-001/2023-107323600	Кадастровый план территории кадастрового квартала 59:01:4713913	-
2	Иной документ	11.10.2024	609272	Справка из информационной системы по градостроительным условиям участка, расположенного в Индустриальном районе г. Перми	-
3	Кадастровая выписка	08.10.2024	****_ ***/****_ *****	Выписка из Единого государственного реестра недвижимости об объекте недвижимости с кадастровым номером 59:01:4713914:56	-
4	Кадастровая выписка	08.10.2024	****_ ***/****_ *****	Выписка из Единого государственного реестра недвижимости об объекте недвижимости с кадастровым номером 59:01:4713914:56	-
5	Кадастровая выписка	01.04.2025	КУВИ-001/2025-80881178	Выписка из Единого государственного реестра недвижимости об объекте недвижимости с кадастровым номером 59:01:4713913:8	-
6	Кадастровая выписка	11.06.2025	КУВИ-001/2025-122114266	Выписка из Единого государственного реестра недвижимости об объекте недвижимости с кадастровым номером 59:01:4713913:11	-
7	Иной документ	26.06.2007	143	Решение Пермской городской Думы «Об утверждении Правил землепользования и застройки города Перми»	-
8	Иной документ	07.07.2025	7	Протокол заседания согласительной комиссии	-
9	Иной документ	01.01.1998	17-18/2-1952	Планово-картографический материал	-
7. Пояснения к карте-плану территории					
<p>1. На территории кадастрового квартала 59:01:4713913 Филиалом ППК Роскадастр по Пермскому краю в соответствии с муниципальным контрактом № 0356500001424004374 от 06.08.2024 г. выполнены комплексные кадастровые работы.</p> <p>Площадь квартала 59:01:4713913 составляет 30700 кв.м.</p> <p>Площадь земель общего пользования составляет 7908,3 кв.м.</p> <p>По результатам осуществления анализа кадастрового квартала 59:01:4713913 от 12.08.2025 г. установлено, что на территории кадастрового квартала по сведениям Единого государственного реестра недвижимости расположено:</p> <ul style="list-style-type: none"> - 8 земельных участков, местоположение границ которых установлено ранее в результате выполнения работ по межеванию земельных участков; - 7 объектов капитального строительства, местоположение контуров которых не уточнено; - 2 объекта капитального строительства, местоположение контуров которых установлено ранее. <p>Согласно решению Пермской городской Думы «Об утверждении Правил землепользования и застройки города Перми» № 143 от 26.06.2007 г. размещены на сайте администрации города Перми и на сайте ФГИС ТП.</p> <p>Территория кадастрового квартала 59:01:4713913 расположена в двух зонах: зоне производственно-коммунальных объектов IV класса вредности (ПК-4) и зоне обслуживания промышленности, торговли, складирования и мелкого производства (Ц-6). Во всех территориальных зонах для вида разрешенного использования установлена максимальная площадь земельного участка – 10000000 кв.м, минимальная площадь – 1 кв.м</p> <p>При выполнении комплексных кадастровых работ площади уточняемых земельных участков определялись с учетом требований законодательства: фактическая площадь земельного участка, не должна быть больше площади, сведения о которой относительно этого земельного участка содержатся в Едином государственном реестре недвижимости, более чем на десять процентов, если предельный минимальный размер земельного участка не установлен; фактическая площадь земельного участка, не должна быть меньше площади земельного</p>					

7. Пояснения к карте-плану территории

участка, сведения о которой относительно этого земельного участка содержатся в Едином государственном реестре недвижимости, более чем на десять процентов.

В карту (план) территории включены координаты характерных точек контуров зданий, сооружений, объектов незавершенного строительства, которые представляют замкнутую линию, образуемую проекцией внешних границ ограждающих конструкций такого здания, сооружения, объекта незавершенного строительства на горизонтальную плоскость, проходящую на уровне примыкания такого здания, сооружения, объекта незавершенного строительства к поверхности земли.

Местоположение границ ОКС определено при выполнении аэрофотосъемки местности и иных геодезических работ, с учетом установленной нормативной точности по наружным стенам. В рамках комплексных кадастровых работ вычисление и изменение площади ОКС не предусмотрено.

В соответствии с пунктом 3 части 1 статьи 42.1 Федерального закона от 24.07.2007 N 221-ФЗ "О кадастровой деятельности" объектами комплексных кадастровых работ являются здания, сооружения (за исключением линейных объектов), а также объекты незавершенного строительства, сведения о которых содержатся в Едином государственном реестре недвижимости.

В карта (плане) территории не отображены адреса уточняемых земельных участков, так как в адресную систему не вносятся изменения.

Земельные участки с кадастровыми номерами 59:01:4713913:1, 59:01:4713913:2, 59:01:4713913:3, 59:01:4713913:4 остаются без изменений, в существующих границах. Уточняется средняя квадратичная погрешность определения координат характерных точек границ земельных участков.

ЗУ1 (ЗУ35 по ПМТ) образован под объект капитального строительства с кадастровым номером 59:01:4713914:56. На земельном участке расположен линейный объект капитального строительства 59:01:0000000:87076. Земельный участок находится в территориальной зоне 59:01-7.22, пересекает территориальную зону 59:01-7.38. В соответствии с частями 2.2–2.4 статьи 43 Федерального закона от 13 июля 2015 года N 218-ФЗ «О государственной регистрации недвижимости» требуется корректировка границ территориальной зоны. Образовать земельный участок ЗУ1 с видом разрешенного использования «Деловое управление».

ЗУ2 (ЗУ36 по ПМТ) образован для земель (территорий) общего пользования. На земельном участке расположены линейные объекты капитального строительства 59:01:0000000:86895, 59:01:0000000:87076, 59:01:0000000:92166, 59:01:0000000:50552, 59:01:4713911:107. Образовать земельный участок ЗУ2 с видом разрешенного использования «Улично-дорожная сеть».

Земельный участок ЗУ2 пересекает границы территориальной зоны ПК-4 (Зона производственно-коммунальных объектов IV класса вредности) с номером 59:01-7.38. В соответствии с частями 2.2–2.4 статьи 43 Федерального закона от 13 июля 2015 года N 218-ФЗ «О государственной регистрации недвижимости» требуется корректировка границ территориальной зоны.

Земельные участки с кадастровыми номерами 59:01:4713913:1, 59:01:4713913:2, 59:01:4713913:3, 59:01:4713913:4 остаются без изменений, в существующих границах. Уточняется средняя квадратичная погрешность определения координат характерных точек границ земельных участков.

Земельный участок 59:01:4713913:4 находится в территориальной зоне 59:01-7.22, пересекает территориальную зону 59:01-7.38. В соответствии с частями 2.2–2.4 статьи 43 Федерального закона от 13 июля 2015 года N 218-ФЗ «О государственной регистрации недвижимости» требуется корректировка границ территориальной зоны.

Земельные участки 59:01:4713913:1, 59:01:4713913:2, 59:01:4713913:3, 59:01:4713913:4, 59:01:4713913:145, 59:01:4713913:146, 59:01:4713913:33, 59:01:4713913:34, остаются в существующих границах, без изменений.

Уточнить местоположение границ объекта капитального строительства 59:01:4713913:12, расположенного на земельном участке 59:01:4713913:1.

Уточнить местоположение границ объектов капитального строительства 59:01:4713913:13 и 59:01:4713913:14, расположенных на земельном участке 59:01:4713913:4.

Уточнить местоположение границ объекта капитального строительства 59:01:4713914:56, расположенного на образуемом земельном участке ЗУ1.

Уточнить местоположение границ объекта капитального строительства 59:01:4713913:11, расположенного на земельном участке 59:01:4713913:3.

При выполнении ККР выявлено, что местоположение границ объекта капитального строительства с кадастровым номером 59:01:4713913:24, расположенного в границах земельного участка с кадастровым номером 59:01:4713913:146, не соответствует фактическому месторасположению. Контур ОКСа, внесенный в ЕГРН, расположен со сдвигом.

Исключить из карта-плана территории объекты капитального строительства 59:01:0000000:87076, 59:01:0000000:86895, 59:01:0000000:87734, 59:01:0000000:87856, так как являются линейными сооружениями.

Исключить из карта-плана территории объекты капитального строительства 59:01:4713913:29, 59:01:4713913:9, 59:01:4713913:150, так как расположены в другом квартале 59:01:4713911 на земельном участке 59:01:4713911:8.

Исключить из карта-плана территории объект капитального строительства 59:01:4713913:7, так как снят с

7. Пояснения к карте-плану территории

учета.

Исключить из карта-плана территории объект капитального строительства 59:01:4713913:8, так как является дублирующим объектом 59:01:4713914:56.

Объект капитального строительства 59:01:4713913:147 остается в существующих границах, без изменений.

В качестве исходного пункта дифференциальных геодезических станций спутниковой системы точного позиционирования использовалась станция PERM филиала ППК «Роскадастр» по Пермскому краю.

В результате выполнения комплексных кадастровых работ на территории кадастрового квартала 59:01:4713913 осуществлено:

- уточнение местоположения границ земельных участков, границы которых не установлены в соответствии с требованиями земельного законодательства — 4 шт.
- уточнение местоположения зданий, строений, объектов незавершенного строительства сведения о которых внесены в Единый государственный реестр недвижимости, но описание местоположения, которых отсутствует — 5 шт.;
- исправление реестровой ошибки в сведениях о местоположении зданий, строений, объектов незавершенного строительства — 1 шт.;
- образование земельного участка — 2 шт.

Сведения о пунктах геодезической сети и средствах измерений								
1. Сведения о пунктах геодезической сети:								
№ п/п	Вид геодезической сети	Название пункта геодезической сети и тип знака	Система координат пункта геодезической сети	Координаты пункта, м		Дата обследования "01" апреля 2025 г.		
						Сведения о состоянии		
				X	Y	наружного знака пункта	центра пункта	марки центра пункта
1	2	3	4	5	6	7	8	9
1	отсутствует, -	PERM, -	МСК-59, зона2	517598.89	2231163.33	Отсутствует	Сохранился	Отсутствует
2. Сведения об использованных средствах измерений								
№ п/п	Наименование и обозначение типа средства измерений - прибора (инструмента, аппаратуры)		Заводской или серийный номер средства измерений		Реквизиты свидетельства о поверке прибора (инструмента, аппаратуры) и (или) срок действия поверки			
1	2		3		4			
1	Аппаратура геодезическая спутниковая PrinCe i90		3292213		Свидетельство о поверке № С-ГКФ/01-11-2024/384364789 действительно до 31.10.2025 г.			

Сведения об уточняемых земельных участках

1. Сведения о характерных точках границы уточняемого земельного участка с кадастровым номером 59:01:4713913:1 :

Система координат МСК-59, зона 2

Зона № 2

Обозначение характерных точек границ	Координаты, м				Метод определения координат	Формулы, примененные для расчета средней квадратической погрешности определения координат характерных точек границ (Mt), с подставленными в такие формулы значениями и итоговые (вычисленные) значения Mt, м	Описание закрепле ния точки
	содержатся в Едином государственном реестре недвижимости		определены в результате выполнения комплексных кадастровых работ				
	X	Y	X	Y			
1	2	3	4	5	6	7	8
31	510755.23	2225199.33	510728.36	2225145.73	Метод спутниковых геодезических измерений (определений)	$Mt = \sqrt{(m_0^2 + m_1^2)}$	Закрепление отсутствует
32	510753.55	2225202.85	510763.52	2225161.24	Метод спутниковых геодезических измерений (определений)	$Mt = \sqrt{(m_0^2 + m_1^2)}$	Закрепление отсутствует
33	510751.25	2225207.71	510756.39	2225177.75	Метод спутниковых геодезических измерений (определений)	$Mt = \sqrt{(m_0^2 + m_1^2)}$	Закрепление отсутствует
34	510710.04	2225187.39	510763.73	2225181.43	Метод спутниковых геодезических измерений (определений)	$Mt = \sqrt{(m_0^2 + m_1^2)}$	Закрепление отсутствует
35	510728.36	2225145.73	510755.23	2225199.33	Метод спутниковых геодезических измерений (определений)	$Mt = \sqrt{(m_0^2 + m_1^2)}$	Закрепление отсутствует
36	510763.52	2225161.24	510753.55	2225202.85	Метод спутниковых геодезических измерений (определений)	$Mt = \sqrt{(m_0^2 + m_1^2)}$	Закрепление отсутствует
37	510756.39	2225177.75	510751.25	2225207.71	Метод спутниковых геодезических измерений (определений)	$Mt = \sqrt{(m_0^2 + m_1^2)}$	Закрепление отсутствует
38	510763.73	2225181.43	510710.04	2225187.39	Метод спутниковых геодезических измерений (определений)	$Mt = \sqrt{(m_0^2 + m_1^2)}$	Закрепление отсутствует
31	510755.23	2225199.33	510728.36	2225145.73	Метод спутниковых геодезических измерений (определений)	$Mt = \sqrt{(m_0^2 + m_1^2)}$	Закрепление отсутствует

2. Сведения о частях границ уточняемого земельного участка с кадастровым номером 59:01:4713913:1 :				
Обозначение части границ		Горизонтальное проложение (S), м	Описание прохождения части границ	Сведения о согласовании местоположения границ (согласовано/спорное)
от т.	до т.			
1	2	3	4	5
31	32	38.43	-	Согласовано
32	33	17.98	-	Согласовано
33	34	8.21	-	Согласовано
34	35	19.82	-	Согласовано
35	36	3.90	-	Согласовано
36	37	5.38	-	Согласовано
37	38	45.95	-	Согласовано
38	31	45.51	-	Согласовано
3. Сведения о характеристиках уточняемого земельного участка с кадастровым номером 59:01:4713913:1 :				
№ п/п	Наименование характеристики земельного участка		Значение характеристики	
1	2		3	
1.	Адрес земельного участка		-	
1.1.	Сведения о местоположении земельного участка (при отсутствии адреса) в структурированном в соответствии с федеральной информационной адресной системой виде		-	
1.2.	Дополнительные сведения о местоположении земельного участка		-	
2.	Площадь земельного участка ± величина погрешности определения (вычисления) площади (Р ± ΔР), м2		2012 ± 16	
3.	Формула, примененная для вычисления предельной погрешности определения площади земельного участка, с подставленными значениями и итоговые (вычисленные) значения (ΔР), м2		ΔР=3.5*Мт*√Р=3.5*0.1*√2012=16	
4.	Площадь земельного участка согласно сведениям Единого государственного реестра недвижимости (Ркад), м2		2012	
5.	Оценка расхождения Р и Ркад (Р - Ркад), м2		-	
6.	Предельные минимальный и максимальный размеры земельного участка (Рмин и Рмакс), м2		1 10000000	
7.	Вид (виды) разрешенного использования		-	
7.1.	Дополнительные сведения об использовании земельного участка		-	
8.	Кадастровый или иной государственный учетный номер (инвентарный) здания, сооружения, объекта незавершенного строительства, расположенного на земельном участке		59:01:4713913:12	
9.	Сведения о земельных участках (землях общего пользования, территории общего пользования), посредством которых обеспечивается доступ		Образуемый земельный участок ЗУ2	
10.	Иные сведения		-	
4. Пояснения к сведениям об уточняемом земельном участке с кадастровым номером 59:01:4713913:1 :				
1.	-			

Сведения об уточняемых земельных участках

1. Сведения о характерных точках границы уточняемого земельного участка с кадастровым номером 59:01:4713913:2 :

Система координат МСК-59, зона 2

Зона № 2

Обозначение характерных точек границ	Координаты, м				Метод определения координат	Формулы, примененные для расчета средней квадратической погрешности определения координат характерных точек границ (Mt), с подставленными в такие формулы значениями и итоговые (вычисленные) значения Mt, м	Описание закрепле ния точки
	содержатся в Едином государственном реестре недвижимости		определены в результате выполнения комплексных кадастровых работ				
	X	Y	X	Y			
1	2	3	4	5	6	7	8
38	510763.73	2225181.43	510763.52	2225161.24	Метод спутниковых геодезических измерений (определений)	$Mt = \sqrt{(m_0^2 + m_1^2)}$	Закрепление отсутствует
37	510756.39	2225177.75	510778.81	2225168.12	Метод спутниковых геодезических измерений (определений)	$Mt = \sqrt{(m_0^2 + m_1^2)}$	Закрепление отсутствует
36	510763.52	2225161.24	510777.76	2225170.40	Метод спутниковых геодезических измерений (определений)	$Mt = \sqrt{(m_0^2 + m_1^2)}$	Закрепление отсутствует
39	510778.81	2225168.12	510770.98	2225185.08	Метод спутниковых геодезических измерений (определений)	$Mt = \sqrt{(m_0^2 + m_1^2)}$	Закрепление отсутствует
40	510770.98	2225185.08	510763.73	2225181.43	Метод спутниковых геодезических измерений (определений)	$Mt = \sqrt{(m_0^2 + m_1^2)}$	Закрепление отсутствует
37	-	-	510756.39	2225177.75	Метод спутниковых геодезических измерений (определений)	$Mt = \sqrt{(m_0^2 + m_1^2)}$	Закрепление отсутствует
38	510763.73	2225181.43	510763.52	2225161.24	Метод спутниковых геодезических измерений (определений)	$Mt = \sqrt{(m_0^2 + m_1^2)}$	Закрепление отсутствует

2. Сведения о частях границ уточняемого земельного участка с кадастровым номером 59:01:4713913:2 :

Обозначение части границ		Горизонтальное проложение (S), м	Описание прохождения части границ	Сведения о согласовании местоположения границ (согласовано/спорное)
от т.	до т.			
1	2	3	4	5
38	37	16.77	-	Согласовано
37	36	2.51	-	Согласовано
36	39	16.17	-	Согласовано
39	40	8.12	-	Согласовано

2. Сведения о частях границ уточняемого земельного участка с кадастровым номером 59:01:4713913:2 :				
Обозначение части границ		Горизонтальное проложение (S), м	Описание прохождения части границ	Сведения о согласовании местоположения границ (согласовано/спорное)
от т.	до т.			
1	2	3	4	5
40	37	8.21	-	Согласовано
37	38	17.98	-	Согласовано
3. Сведения о характеристиках уточняемого земельного участка с кадастровым номером 59:01:4713913:2 :				
№ п/п	Наименование характеристики земельного участка		Значение характеристики	
1	2		3	
1.	Адрес земельного участка		-	
1.1.	Сведения о местоположении земельного участка (при отсутствии адреса) в структурированном в соответствии с федеральной информационной адресной системой виде		-	
1.2.	Дополнительные сведения о местоположении земельного участка		-	
2.	Площадь земельного участка \pm величина погрешности определения (вычисления) площади ($P \pm \Delta P$), м ²		303 \pm 6	
3.	Формула, примененная для вычисления предельной погрешности определения площади земельного участка, с подставленными значениями и итоговые (вычисленные) значения (ΔP), м ²		$\Delta P = 3.5 * M_t * \sqrt{P} = 3.5 * 0.1 * \sqrt{303} = 6$	
4.	Площадь земельного участка согласно сведениям Единого государственного реестра недвижимости (Р _{кад}), м ²		303	
5.	Оценка расхождения Р и Р _{кад} (Р - Р _{кад}), м ²		-	
6.	Предельные минимальный и максимальный размеры земельного участка (Р _{мин} и Р _{макс}), м ²		1 10000000	
7.	Вид (виды) разрешенного использования		-	
7.1.	Дополнительные сведения об использовании земельного участка		-	
8.	Кадастровый или иной государственный учетный номер (инвентарный) здания, сооружения, объекта незавершенного строительства, расположенного на земельном участке		-	
9.	Сведения о земельных участках (землях общего пользования, территории общего пользования), посредством которых обеспечивается доступ		Земли общего пользования	
10.	Иные сведения		-	
4. Пояснения к сведениям об уточняемом земельном участке с кадастровым номером 59:01:4713913:2 :				
1.	-			

Сведения об уточняемых земельных участках

1. Сведения о характерных точках границы уточняемого земельного участка с кадастровым номером 59:01:4713913:3 :

Система координат МСК-59, зона 2

Зона № 2

Обозначение характерных точек границ	Координаты, м				Метод определения координат	Формулы, примененные для расчета средней квадратической погрешности определения координат характерных точек границ (Mt), с подставленными в такие формулы значениями и итоговые (вычисленные) значения Mt, м	Описание закрепле ния точки
	содержатся в Едином государственном реестре недвижимости		определены в результате выполнения комплексных кадастровых работ				
	X	Y	X	Y			
1	2	3	4	5	6	7	8
41	510813.13	2225182.95	510777.76	2225170.40	Метод спутниковых геодезических измерений (определений)	$Mt = \sqrt{(m_0^2 + m_1^2)}$	Закрепление отсутствует
42	510792.85	2225226.69	510778.81	2225168.12	Метод спутниковых геодезических измерений (определений)	$Mt = \sqrt{(m_0^2 + m_1^2)}$	Закрепление отсутствует
43	510790.59	2225225.66	510813.13	2225182.95	Метод спутниковых геодезических измерений (определений)	$Mt = \sqrt{(m_0^2 + m_1^2)}$	Закрепление отсутствует
33	510751.25	2225207.71	510792.85	2225226.69	Метод спутниковых геодезических измерений (определений)	$Mt = \sqrt{(m_0^2 + m_1^2)}$	Закрепление отсутствует
32	510753.55	2225202.85	510790.59	2225225.66	Метод спутниковых геодезических измерений (определений)	$Mt = \sqrt{(m_0^2 + m_1^2)}$	Закрепление отсутствует
31	510755.23	2225199.33	510751.25	2225207.71	Метод спутниковых геодезических измерений (определений)	$Mt = \sqrt{(m_0^2 + m_1^2)}$	Закрепление отсутствует
38	510763.73	2225181.43	510753.55	2225202.85	Метод спутниковых геодезических измерений (определений)	$Mt = \sqrt{(m_0^2 + m_1^2)}$	Закрепление отсутствует
40	510770.98	2225185.08	510755.23	2225199.33	Метод спутниковых геодезических измерений (определений)	$Mt = \sqrt{(m_0^2 + m_1^2)}$	Закрепление отсутствует
44	510777.76	2225170.40	510763.73	2225181.43	Метод спутниковых геодезических измерений (определений)	$Mt = \sqrt{(m_0^2 + m_1^2)}$	Закрепление отсутствует
39	510778.81	2225168.12	510770.98	2225185.08	Метод спутниковых геодезических измерений (определений)	$Mt = \sqrt{(m_0^2 + m_1^2)}$	Закрепление отсутствует

1. Сведения о характерных точках границы уточняемого земельного участка с кадастровым номером 59:01:4713913:3 :							
Система координат МСК-59, зона 2						Зона № 2	
Обозначение характерных точек границ	Координаты, м				Метод определения координат	Формулы, примененные для расчета средней квадратической погрешности определения координат характерных точек границ (Mt), с подставленными в такие формулы значениями и итоговые (вычисленные) значения Mt, м	Описание закрепления точки
	содержатся в Едином государственном реестре недвижимости		определены в результате выполнения комплексных кадастровых работ				
	X	Y	X	Y			
1	2	3	4	5	6	7	8
41	510813.13	2225182.95	510777.76	2225170.40	Метод спутниковых геодезических измерений (определений)	$Mt = \sqrt{(m_0^2 + m_1^2)}$	Закрепление отсутствует
2. Сведения о частях границ уточняемого земельного участка с кадастровым номером 59:01:4713913:3 :							
Обозначение части границ		Горизонтальное проложение (S), м	Описание прохождения части границ	Сведения о согласовании местоположения границ (согласовано/спорное)			
от т.	до т.						
1	2	3	4	5			
41	42	2.51	-	Согласовано			
42	43	37.39	-	Согласовано			
43	33	48.21	-	Согласовано			
33	32	2.48	-	Согласовано			
32	31	43.24	-	Согласовано			
31	38	5.38	-	Согласовано			
38	40	3.90	-	Согласовано			
40	44	19.82	-	Согласовано			
44	39	8.12	-	Согласовано			
39	41	16.17	-	Согласовано			
3. Сведения о характеристиках уточняемого земельного участка с кадастровым номером 59:01:4713913:3 :							
№ п/п	Наименование характеристики земельного участка			Значение характеристики			
1	2			3			
1.	Адрес земельного участка			-			
1.1.	Сведения о местоположении земельного участка (при отсутствии адреса) в структурированном в соответствии с федеральной информационной адресной системой виде			-			
1.2.	Дополнительные сведения о местоположении земельного участка			-			
2.	Площадь земельного участка ± величина погрешности определения (вычисления) площади (P ± ΔP), м2			2025 ± 16			
3.	Формула, примененная для вычисления предельной погрешности определения площади земельного участка, с подставленными значениями и итоговые (вычисленные) значения (ΔP), м2			$\Delta P=3.5*Mt*\sqrt{P}=3.5*0.1*\sqrt{2025}=16$			
4.	Площадь земельного участка согласно сведениям Единого государственного реестра недвижимости (Ркад), м2			2018			

3. Сведения о характеристиках уточняемого земельного участка с кадастровым номером 59:01:4713913:3 :		
№ п/п	Наименование характеристики земельного участка	Значение характеристики
1	2	3
5.	Оценка расхождения Р и Ркад (Р - Ркад), м2	7
6.	Предельные минимальный и максимальный размеры земельного участка (Рмин и Рмакс), м2	1 10000000
7.	Вид (виды) разрешенного использования	-
7.1.	Дополнительные сведения об использовании земельного участка	-
8.	Кадастровый или иной государственный учетный номер (инвентарный) здания, сооружения, объекта незавершенного строительства, расположенного на земельном участке	59:01:4713913:11
9.	Сведения о земельных участках (землях общего пользования, территории общего пользования), посредством которых обеспечивается доступ	Земли общего пользования
10.	Иные сведения	-
4. Пояснения к сведениям об уточняемом земельном участке с кадастровым номером 59:01:4713913:3 :		
1.	-	

Сведения об уточняемых земельных участках

1. Сведения о характерных точках границы уточняемого земельного участка с кадастровым номером 59:01:4713913:4 :

Система координат МСК-59, зона 2

Зона № 2

Обозначение характерных точек границ	Координаты, м				Метод определения координат	Формулы, примененные для расчета средней квадратической погрешности определения координат характерных точек границ (Mt), с подставленными в такие формулы значениями и итоговые (вычисленные) значения Mt, м	Описание закрепле ния точки
	содержатся в Едином государственном реестре недвижимости		определены в результате выполнения комплексных кадастровых работ				
	X	Y	X	Y			
1	2	3	4	5	6	7	8
43	510790.59	2225225.66	510751.25	2225207.71	Метод спутниковых геодезических измерений (определений)	$Mt = \sqrt{(m_0^2 + m_1^2)}$	Закрепление отсутствует
42	510792.85	2225226.69	510790.59	2225225.66	Метод спутниковых геодезических измерений (определений)	$Mt = \sqrt{(m_0^2 + m_1^2)}$	Закрепление отсутствует
45	510794.34	2225227.39	510792.85	2225226.69	Метод спутниковых геодезических измерений (определений)	$Mt = \sqrt{(m_0^2 + m_1^2)}$	Закрепление отсутствует
1	510780.81	2225256.97	510794.34	2225227.39	Метод спутниковых геодезических измерений (определений)	$Mt = \sqrt{(m_0^2 + m_1^2)}$	Закрепление отсутствует
9	510777.26	2225255.32	510780.81	2225256.97	Метод спутниковых геодезических измерений (определений)	$Mt = \sqrt{(m_0^2 + m_1^2)}$	Закрепление отсутствует
8	510737.15	2225237.28	510777.26	2225255.32	Метод спутниковых геодезических измерений (определений)	$Mt = \sqrt{(m_0^2 + m_1^2)}$	Закрепление отсутствует
46	510748.46	2225212.76	510737.15	2225237.28	Метод спутниковых геодезических измерений (определений)	$Mt = \sqrt{(m_0^2 + m_1^2)}$	Закрепление отсутствует
33	510751.25	2225207.71	510748.46	2225212.76	Метод спутниковых геодезических измерений (определений)	$Mt = \sqrt{(m_0^2 + m_1^2)}$	Закрепление отсутствует
43	510790.59	2225225.66	510751.25	2225207.71	Метод спутниковых геодезических измерений (определений)	$Mt = \sqrt{(m_0^2 + m_1^2)}$	Закрепление отсутствует

2. Сведения о частях границ уточняемого земельного участка с кадастровым номером 59:01:4713913:4 :				
Обозначение части границ		Горизонтальное проложение (S), м	Описание прохождения части границ	Сведения о согласовании местоположения границ (согласовано/спорное)
от т.	до т.			
1	2	3	4	5
43	42	43.24	-	Согласовано
42	45	2.48	-	Согласовано
45	1	1.65	-	Согласовано
1	9	32.53	-	Согласовано
9	8	3.91	-	Согласовано
8	46	43.98	-	Согласовано
46	33	27.00	-	Согласовано
33	43	5.77	-	Согласовано

3. Сведения о характеристиках уточняемого земельного участка с кадастровым номером 59:01:4713913:4 :		
№ п/п	Наименование характеристики земельного участка	Значение характеристики
1	2	3
1.	Адрес земельного участка	-
1.1.	Сведения о местоположении земельного участка (при отсутствии адреса) в структурированном в соответствии с федеральной информационной адресной системой виде	-
1.2.	Дополнительные сведения о местоположении земельного участка	-
2.	Площадь земельного участка ± величина погрешности определения (вычисления) площади (Р ± ΔР), м2	1560 ± 14
3.	Формула, примененная для вычисления предельной погрешности определения площади земельного участка, с подставленными значениями и итоговые (вычисленные) значения (ΔР), м2	ΔР=3.5*Mt*√P=3.5*0.1*√1560=14
4.	Площадь земельного участка согласно сведениям Единого государственного реестра недвижимости (Ркад), м2	1559
5.	Оценка расхождения Р и Ркад (Р - Ркад), м2	1
6.	Предельные минимальный и максимальный размеры земельного участка (Рмин и Рмакс), м2	1 10000000
7.	Вид (виды) разрешенного использования	-
7.1.	Дополнительные сведения об использовании земельного участка	-
8.	Кадастровый или иной государственный учетный номер (инвентарный) здания, сооружения, объекта незавершенного строительства, расположенного на земельном участке	59:01:4713913:13 59:01:4713913:14
9.	Сведения о земельных участках (землях общего пользования, территории общего пользования), посредством которых обеспечивается доступ	Земли общего пользования
10.	Иные сведения	-

4. Пояснения к сведениям об уточняемом земельном участке с кадастровым номером 59:01:4713913:4 :	
1.	-

Сведения об образуемых земельных участках

1. Сведения о характерных точках границ образуемых земельных участков

:ЗУ1 :

обозначение земельного участка

Система координат МСК-59, зона 2

Зона № 2

Обозначение характерных точек границ	Координаты, м		Метод определения координат	Формулы, примененные для расчета средней квадратической погрешности определения координат характерной точки границ (Mt), с подставленными в такие формулы значениями и итоговые (вычисленные) значения Mt, м	Описание закрепле ния точки
	X	Y			
1	2	3	4	5	6
34	510710.04	2225187.39	Метод спутниковых геодезических измерений (определений)	$Mt = \sqrt{(m_0^2 + m_1^2)}$	Закрепление отсутствует
33	510751.25	2225207.71	Метод спутниковых геодезических измерений (определений)	$Mt = \sqrt{(m_0^2 + m_1^2)}$	Закрепление отсутствует
46	510748.46	2225212.76	Метод спутниковых геодезических измерений (определений)	$Mt = \sqrt{(m_0^2 + m_1^2)}$	Закрепление отсутствует
8	510737.15	2225237.28	Метод спутниковых геодезических измерений (определений)	$Mt = \sqrt{(m_0^2 + m_1^2)}$	Закрепление отсутствует
7	510736.68	2225237.07	Метод спутниковых геодезических измерений (определений)	$Mt = \sqrt{(m_0^2 + m_1^2)}$	Закрепление отсутствует
н1У	510696.02	2225218.50	Метод спутниковых геодезических измерений (определений)	$Mt = \sqrt{(m_0^2 + m_1^2)}$	Закрепление отсутствует
34	510710.04	2225187.39	Метод спутниковых геодезических измерений (определений)	$Mt = \sqrt{(m_0^2 + m_1^2)}$	Закрепление отсутствует

:ЗУ1 :				
2. Сведения о частях границ образуемых земельных участков:				
обозначение земельного участка				
Обозначение части границ		Горизонтальное проложение (S), м	Описание прохождения части границ	Сведения о согласовании местоположения границ (согласовано/спорное)
от т.	до т.			
1	2	3	4	5
34	33	45.95	-	Согласовано
33	46	5.77	-	Согласовано
46	8	27.00	-	Согласовано
8	7	0.51	-	Согласовано
7	н1У	44.70	-	Согласовано
н1У	34	34.12	-	Согласовано
:ЗУ1 :				
3. Сведения о характеристиках образуемого земельного участка:				
обозначение земельного участка				
№ п/п	Наименование характеристики земельного участка		Значение характеристики	
1	2		3	
1.	Адрес земельного участка		Российская Федерация, Пермский край, город Пермь, переулок 3-й Бойный	
1.1.	Сведения о местоположении земельного участка (при отсутствии адреса) в структурированном в соответствии с федеральной информационной адресной системой виде		-	
1.2.	Дополнительные сведения о местоположении земельного участка		-	
2.	Категория земель		Земли населенных пунктов	
3.	Вид (виды) разрешенного использования		Деловое управление (Деловое управление)	
3.1.	Дополнительные сведения об использовании земельного участка		-	
4.	Реестровый номер границ территориальной зоны или в случае отсутствия такого реестрового номера ее индивидуальное обозначение (вид, тип, номер, индекс)		-	
5.	Площадь земельного участка ± величина предельной погрешности определения (вычисления) площади (P± ΔP), м2		1518 ± 14	
6.	Формула, примененная для вычисления предельной погрешности определения площади земельного участка, с подставленными значениями и итоговые (вычисленные) значения (ΔP), м2		$\Delta P = 3.5 * M_t * \sqrt{P} = 3.5 * 0.1 * \sqrt{1518} = 14$	
7.	Предельные минимальный и максимальный размеры земельного участка (Рмин и Рмакс), м2		1 10000000	
8.	Кадастровый или иной государственный учетный номер (инвентарный) объекта недвижимости, расположенного на образуемом земельном участке		59:01:4713914:56	
9.	Кадастровые номера исходных земельных участков		-	
9.1.	Кадастровый номер входящего в состав земельного участка, представляющего собой единое землепользование (номер контура многоконтурного земельного участка), преобразование которого осуществляется		-	

3. Сведения о характеристиках образуемого земельного участка:		:ЗУ1 : обозначение земельного участка
№ п/п	Наименование характеристики земельного участка	Значение характеристики
1	2	3
9.2.	Кадастровые номера земельных участков, исключаемых из состава измененного (исходного) земельного участка, представляющего собой единое землепользование	-
9.3.	Кадастровый или иной государственный учетный номер (инвентарный) объекта недвижимости, расположенного на измененном земельном участке	-
10.	Условный номер земельного участка	-
11.	Учетный номер проекта межевания территории	-
12.	Дополнительные сведения об образовании земельного участка	Земельный участок образован из земель неразграниченной государственной собственности
13.	Сведения о земельных участках (землях общего пользования, территории общего пользования), посредством которых обеспечивается доступ	Образуемый земельный участок ЗУ2
14.	Иные сведения	-
4. Пояснения к сведениям об образуемом земельном участке:		:ЗУ1 : обозначение земельного участка
1.	-	

Сведения об образуемых земельных участках

1. Сведения о характерных точках границ образуемых земельных участков

:ЗУ2 :

обозначение земельного участка

Система координат МСК-59, зона 2

Зона №2

Обозначение характерных точек границ	Координаты, м		Метод определения координат	Формулы, примененные для расчета средней квадратической погрешности определения координат характерной точки границ (Mt), с подставленными в такие формулы значениями и итоговые (вычисленные) значения Mt, м	Описание закрепле ния точки
	X	Y			
1	2	3	4	5	6
35	510728.36	2225145.73	Метод спутниковых геодезических измерений (определений)	$Mt = \sqrt{(m_0^2 + m_1^2)}$	Закрепление отсутствует
34	510710.04	2225187.39	Метод спутниковых геодезических измерений (определений)	$Mt = \sqrt{(m_0^2 + m_1^2)}$	Закрепление отсутствует
н1У	510696.02	2225218.50	Метод спутниковых геодезических измерений (определений)	$Mt = \sqrt{(m_0^2 + m_1^2)}$	Закрепление отсутствует
6	510693.58	2225217.40	Метод спутниковых геодезических измерений (определений)	$Mt = \sqrt{(m_0^2 + m_1^2)}$	Закрепление отсутствует
5	510658.78	2225297.22	Метод спутниковых геодезических измерений (определений)	$Mt = \sqrt{(m_0^2 + m_1^2)}$	Закрепление отсутствует
18	510629.42	2225364.56	Метод спутниковых геодезических измерений (определений)	$Mt = \sqrt{(m_0^2 + m_1^2)}$	Закрепление отсутствует
н26У	510629.01	2225365.57	Метод спутниковых геодезических измерений (определений)	$Mt = \sqrt{(m_0^2 + m_1^2)}$	Закрепление отсутствует
н27У	510625.31	2225363.83	Метод спутниковых геодезических измерений (определений)	$Mt = \sqrt{(m_0^2 + m_1^2)}$	Закрепление отсутствует
н28У	510723.46	2225135.94	Метод спутниковых геодезических измерений (определений)	$Mt = \sqrt{(m_0^2 + m_1^2)}$	Закрепление отсутствует

1. Сведения о характерных точках границ образуемых земельных участков				:ЗУ2 :	
обозначение земельного участка					
Система координат МСК-59, зона 2					Зона № 2
Обозначение характерных точек границ	Координаты, м		Метод определения координат	Формулы, примененные для расчета средней квадратической погрешности определения координат характерной точки границ (Mt), с подставленными в такие формулы значениями и итоговые (вычисленные) значения Mt, м	Описание закрепления точки
	X	Y			
1	2	3	4	5	6
н29У	510731.09	2225139.00	Метод спутниковых геодезических измерений (определений)	$Mt = \sqrt{(m_0^2 + m_1^2)}$	Закрепление отсутствует
35	510728.36	2225145.73	Метод спутниковых геодезических измерений (определений)	$Mt = \sqrt{(m_0^2 + m_1^2)}$	Закрепление отсутствует
2. Сведения о частях границ образуемых земельных участков:				:ЗУ2 :	
обозначение земельного участка					
Обозначение части границ		Горизонтальное проложение (S), м	Описание прохождения части границ	Сведения о согласовании местоположения границ (согласовано/спорное)	
от т.	до т.				
1	2	3	4	5	
35	34	45.51	-	Согласовано	
34	н1У	34.12	-	Согласовано	
н1У	6	2.68	-	Согласовано	
6	5	87.08	-	Согласовано	
5	18	73.46	-	Согласовано	
18	н26У	1.09	-	Согласовано	
н26У	н27У	4.09	-	Согласовано	
н27У	н28У	248.13	-	Согласовано	
н28У	н29У	8.22	-	Согласовано	
н29У	35	7.26	-	Согласовано	
3. Сведения о характеристиках образуемого земельного участка:				:ЗУ2 :	
обозначение земельного участка					
№ п/п	Наименование характеристики земельного участка		Значение характеристики		
1	2		3		
1.	Адрес земельного участка		-		
1.1.	Сведения о местоположении земельного участка (при отсутствии адреса) в структурированном в соответствии с федеральной информационной адресной системой виде		Российская Федерация, Пермский край, город Пермь		

3. Сведения о характеристиках образуемого земельного участка:		:ЗУ2 :
		обозначение земельного участка
№ п/п	Наименование характеристики земельного участка	Значение характеристики
1	2	3
1.2.	Дополнительные сведения о местоположении земельного участка	-
2.	Категория земель	Земли населенных пунктов
3.	Вид (виды) разрешенного использования	Улично-дорожная сеть (Улично-дорожная сеть)
3.1.	Дополнительные сведения об использовании земельного участка	Земельный участок общего пользования
4.	Реестровый номер границ территориальной зоны или в случае отсутствия такого реестрового номера ее индивидуальное обозначение (вид, тип, номер, индекс)	-
5.	Площадь земельного участка \pm величина предельной погрешности определения (вычисления) площади ($P \pm \Delta P$), м2	1410 ± 13
6.	Формула, примененная для вычисления предельной погрешности определения площади земельного участка, с подставленными значениями и итоговые (вычисленные) значения (ΔP), м2	$\Delta P = 3.5 * M_t * \sqrt{P} = 3.5 * 0.1 * \sqrt{1410} = 13$
7.	Предельные минимальный и максимальный размеры земельного участка ($R_{\text{мин}}$ и $R_{\text{макс}}$), м2	1 10000000
8.	Кадастровый или иной государственный учетный номер (инвентарный) объекта недвижимости, расположенного на образуемом земельном участке	-
9.	Кадастровые номера исходных земельных участков	-
9.1.	Кадастровый номер входящего в состав земельного участка, представляющего собой единое землепользование (номер контура многоконтурного земельного участка), преобразование которого осуществляется	-
9.2.	Кадастровые номера земельных участков, исключаемых из состава измененного (исходного) земельного участка, представляющего собой единое землепользование	-
9.3.	Кадастровый или иной государственный учетный номер (инвентарный) объекта недвижимости, расположенного на измененном земельном участке	-
10.	Условный номер земельного участка	-
11.	Учетный номер проекта межевания территории	-
12.	Дополнительные сведения об образовании земельного участка	Земельный участок образован из земель неразграниченной государственной собственности
13.	Сведения о земельных участках (землях общего пользования, территории общего пользования), посредством которых обеспечивается доступ	-
14.	Иные сведения	-
4. Пояснения к сведениям об образуемом земельном участке:		:ЗУ2 :
		обозначение земельного участка
1.	-	

**Описание местоположения зданий, сооружений,
объектов незавершенного строительства на земельном участке**

**1. Сведения о характерных точках контура объекта недвижимости
с кадастровым номером : 59:01:4713913:12 :**

Система координат МСК-59, зона 2

Зона № 2

Обозначение характерных точек контура	Содержатся в Едином государственном реестре недвижимости			Определены в ходе выполнения комплексных кадастровых работ			Метод опреде ления коор динат	Формулы, примененные для расчета средней квадратической погрешности определения координат характерных точек (Mt), м, с подставленными в такие формулы значениями и итоговые (вычисленные) значения Mt, м
	Координаты, м		Радн ус, м	Координаты, м		Радн ус, м		
	X	Y	R	X	Y	R		
1	2	3	4	5	6	7	8	9
н2О	-	-	-	510730.75	2225149.09	-	Метод спутниковых геодезических измерений (определений)	$Mt = \sqrt{(m_0^2 + m_1^2)}$
н3О	-	-	-	510762.14	2225163.20	-	Метод спутниковых геодезических измерений (определений)	$Mt = \sqrt{(m_0^2 + m_1^2)}$
н4О	-	-	-	510756.66	2225175.98	-	Метод спутниковых геодезических измерений (определений)	$Mt = \sqrt{(m_0^2 + m_1^2)}$
н5О	-	-	-	510750.45	2225173.17	-	Метод спутниковых геодезических измерений (определений)	$Mt = \sqrt{(m_0^2 + m_1^2)}$
н6О	-	-	-	510750.99	2225171.78	-	Метод спутниковых геодезических измерений (определений)	$Mt = \sqrt{(m_0^2 + m_1^2)}$
н7О	-	-	-	510736.88	2225165.44	-	Метод спутниковых геодезических измерений (определений)	$Mt = \sqrt{(m_0^2 + m_1^2)}$
н8О	-	-	-	510732.45	2225175.67	-	Метод спутниковых геодезических измерений (определений)	$Mt = \sqrt{(m_0^2 + m_1^2)}$
н9О	-	-	-	510749.17	2225183.46	-	Метод спутниковых геодезических измерений (определений)	$Mt = \sqrt{(m_0^2 + m_1^2)}$
н10О	-	-	-	510745.25	2225192.32	-	Метод спутниковых геодезических измерений (определений)	$Mt = \sqrt{(m_0^2 + m_1^2)}$

1. Сведения о характерных точках контура объекта недвижимости с кадастровым номером : 59:01:4713913:12 :								
Система координат МСК-59, зона 2							Зона № 2	
Обозначение характерных точек контура	Содержатся в Едином государственном реестре недвижимости			Определены в ходе выполнения комплексных кадастровых работ			Метод опреде ления коор динат	Формулы, примененные для расчета средней квадратической погрешности определения координат характерных точек (Mt), м, с подставленными в такие формулы значениями и итоговые (вычисленные) значения Mt, м
	Координаты, м		Ради ус, м	Координаты, м		Ради ус, м		
	X	Y	R	X	Y	R		
1	2	3	4	5	6	7	8	9
n11O	-	-	-	510717.30	2225179.62	-	Метод спутниковых геодезических измерений (определений)	$Mt = \sqrt{(m_0^2 + m_1^2)}$
n2O	-	-	-	510730.75	2225149.09	-	Метод спутниковых геодезических измерений (определений)	$Mt = \sqrt{(m_0^2 + m_1^2)}$
2. Сведения о характеристиках объекта недвижимости с кадастровым номером : 59:01:4713913:12 :								
№ п/п	Наименование характеристики						Значение характеристики	
1	2						3	
1.	Вид объекта недвижимости						здание	
2.	Ранее присвоенный государственный учетный номер (инвентарный) здания, сооружения, объекта незавершенного строительства						-	
3.	Кадастровый номер земельного участка (земельных участков), в границах которого (которых) расположены здание, сооружение, объект незавершенного строительства						59:01:4713913:1	
4.	Уникальный учетный номер кадастрового квартала, в границах которого расположены здание, сооружение, объект незавершенного строительства						59:01:4713913	
5.	Адрес здания, сооружения, объекта незавершенного строительства						-	
5.1.	Сведения о местоположении здания, сооружения, объекта незавершенного строительства (при отсутствии адреса) в структурированном в соответствии с федеральной информационной адресной системой виде						-	
5.2.	Дополнительные сведения о местоположении						-	
6.	Иные сведения						-	
3. Пояснения к сведениям об объекте недвижимости с кадастровым номером 59:01:4713913:12 :								
1.	-							

**Описание местоположения зданий, сооружений,
объектов незавершенного строительства на земельном участке**

**1. Сведения о характерных точках контура объекта недвижимости
с кадастровым номером : 59:01:4713913:13 :**

Система координат МСК-59, зона 2

Зона № 2

Обозначение характерных точек контура	Содержатся в Едином государственном реестре недвижимости			Определены в ходе выполнения комплексных кадастровых работ			Метод опреде ления коор динат	Формулы, примененные для расчета средней квадратической погрешности определения координат характерных точек (Mt), м, с подставленными в такие формулы значениями и итоговые (вычисленные) значения Mt, м
	Координаты, м		Ради ус, м	Координаты, м		Ради ус, м		
	X	Y	R	X	Y	R		
1	2	3	4	5	6	7	8	9
н12О	-	-	-	510750.00	2225213.70	-	Метод спутниковых геодезических измерений (определений)	$Mt = \sqrt{(m_0^2 + m_1^2)}$
н13О	-	-	-	510766.27	2225221.04	-	Метод спутниковых геодезических измерений (определений)	$Mt = \sqrt{(m_0^2 + m_1^2)}$
н14О	-	-	-	510755.79	2225244.01	-	Метод спутниковых геодезических измерений (определений)	$Mt = \sqrt{(m_0^2 + m_1^2)}$
н15О	-	-	-	510739.52	2225236.67	-	Метод спутниковых геодезических измерений (определений)	$Mt = \sqrt{(m_0^2 + m_1^2)}$
н12О	-	-	-	510750.00	2225213.70	-	Метод спутниковых геодезических измерений (определений)	$Mt = \sqrt{(m_0^2 + m_1^2)}$

**2. Сведения о характеристиках объекта недвижимости
с кадастровым номером : 59:01:4713913:13 :**

№ п/п	Наименование характеристики	Значение характеристики
1	2	3
1.	Вид объекта недвижимости	здание
2.	Ранее присвоенный государственный учетный номер (инвентарный) здания, сооружения, объекта незавершенного строительства	-
3.	Кадастровый номер земельного участка (земельных участков), в границах которого (которых) расположены здание, сооружение, объект незавершенного строительства	59:01:4713913:4
4.	Уникальный учетный номер кадастрового квартала, в границах которого расположены здание, сооружение, объект незавершенного строительства	59:01:4713913
5.	Адрес здания, сооружения, объекта незавершенного строительства	-

2. Сведения о характеристиках объекта недвижимости с кадастровым номером : 59:01:4713913:13 :

№ п/п	Наименование характеристики	Значение характеристики
1	2	3
5.1.	Сведения о местоположении здания, сооружения, объекта незавершенного строительства (при отсутствии адреса) в структурированном в соответствии с федеральной информационной адресной системой виде	-
5.2.	Дополнительные сведения о местоположении	-
6.	Иные сведения	-

3. Пояснения к сведениям об объекте недвижимости с кадастровым номером 59:01:4713913:13 :

1.	-
----	---

**Описание местоположения зданий, сооружений,
объектов незавершенного строительства на земельном участке**

**1. Сведения о характерных точках контура объекта недвижимости
с кадастровым номером : 59:01:4713913:14 :**

Система координат МСК-59, зона 2

Зона № 2

Обозначение характерных точек контура	Содержатся в Едином государственном реестре недвижимости			Определены в ходе выполнения комплексных кадастровых работ			Метод опреде ления коор динат	Формулы, примененные для расчета средней квадратической погрешности определения координат характерных точек (Mt), м, с подставленными в такие формулы значениями и итоговые (вычисленные) значения Mt, м
	Координаты, м		Ради ус, м	Координаты, м		Ради ус, м		
	X	Y	R	X	Y	R		
1	2	3	4	5	6	7	8	9
н16О	-	-	-	510774.67	2225222.56	-	Метод спутниковых геодезических измерений (определений)	$Mt = \sqrt{(m_0^2 + m_1^2)}$
н17О	-	-	-	510790.38	2225229.34	-	Метод спутниковых геодезических измерений (определений)	$Mt = \sqrt{(m_0^2 + m_1^2)}$
н18О	-	-	-	510781.17	2225249.88	-	Метод спутниковых геодезических измерений (определений)	$Mt = \sqrt{(m_0^2 + m_1^2)}$
н19О	-	-	-	510765.46	2225243.10	-	Метод спутниковых геодезических измерений (определений)	$Mt = \sqrt{(m_0^2 + m_1^2)}$
н16О	-	-	-	510774.67	2225222.56	-	Метод спутниковых геодезических измерений (определений)	$Mt = \sqrt{(m_0^2 + m_1^2)}$

**2. Сведения о характеристиках объекта недвижимости
с кадастровым номером : 59:01:4713913:14 :**

№ п/п	Наименование характеристики	Значение характеристики
1	2	3
1.	Вид объекта недвижимости	здание
2.	Ранее присвоенный государственный учетный номер (инвентарный) здания, сооружения, объекта незавершенного строительства	-
3.	Кадастровый номер земельного участка (земельных участков), в границах которого (которых) расположены здание, сооружение, объект незавершенного строительства	59:01:4713913:4
4.	Уникальный учетный номер кадастрового квартала, в границах которого расположены здание, сооружение, объект незавершенного строительства	59:01:4713913
5.	Адрес здания, сооружения, объекта незавершенного строительства	-

2. Сведения о характеристиках объекта недвижимости с кадастровым номером : 59:01:4713913:14 :

№ п/п	Наименование характеристики	Значение характеристики
1	2	3
5.1.	Сведения о местоположении здания, сооружения, объекта незавершенного строительства (при отсутствии адреса) в структурированном в соответствии с федеральной информационной адресной системой виде	-
5.2.	Дополнительные сведения о местоположении	-
6.	Иные сведения	-

3. Пояснения к сведениям об объекте недвижимости с кадастровым номером 59:01:4713913:14 :

1.	-
----	---

Описание местоположения зданий, сооружений, объектов незавершенного строительства на земельном участке

1. Сведения о характерных точках контура объекта недвижимости с кадастровым номером : 59:01:4713913:11 :

Система координат МСК-59, зона 2

Зона № 2

Обозначение характерных точек контура	Содержатся в Едином государственном реестре недвижимости			Определены в ходе выполнения комплексных кадастровых работ			Метод опреде ления коор динат	Формулы, примененные для расчета средней квадратической погрешности определения координат характерных точек (Mt), м, с подставленными в такие формулы значениями и итоговые (вычисленные) значения Mt, м
	Координаты, м		Ради ус, м	Координаты, м		Ради ус, м		
	X	Y	R	X	Y	R		
1	2	3	4	5	6	7	8	9
н20О	-	-	-	510778.51	2225170.85	-	-	-
н21О	-	-	-	510808.66	2225184.55	-	-	-
н22О	-	-	-	510795.36	2225214.85	-	-	-
н23О	-	-	-	510781.89	2225209.01	-	-	-
н24О	-	-	-	510789.04	2225192.69	-	-	-
н25О	-	-	-	510771.71	2225184.90	-	-	-
н20О	-	-	-	510778.51	2225170.85	-	-	-

2. Сведения о характеристиках объекта недвижимости с кадастровым номером : 59:01:4713913:11 :

№ п/п	Наименование характеристики	Значение характеристики
1	2	3
1.	Вид объекта недвижимости	объект незавершенного строительства
2.	Ранее присвоенный государственный учетный номер (инвентарный) здания, сооружения, объекта незавершенного строительства	4241_СР, 7205, 59-59-23/016/2012-332
3.	Кадастровый номер земельного участка (земельных участков), в границах которого (которых) расположены здание, сооружение, объект незавершенного строительства	59:01:4713913:3
4.	Уникальный учетный номер кадастрового квартала, в границах которого расположены здание, сооружение, объект незавершенного строительства	59:01:4713913
5.	Адрес здания, сооружения, объекта незавершенного строительства	-
5.1.	Сведения о местоположении здания, сооружения, объекта незавершенного строительства (при отсутствии адреса) в структурированном в соответствии с федеральной информационной адресной системой виде	-
5.2.	Дополнительные сведения о местоположении	-
6.	Иные сведения	-

3. Пояснения к сведениям об объекте недвижимости с кадастровым номером 59:01:4713913:11 :

1.	-

**Описание местоположения зданий, сооружений,
объектов незавершенного строительства на земельном участке**

**1. Сведения о характерных точках контура объекта недвижимости
с кадастровым номером : 59:01:4713914:56 :**

Система координат МСК-59, зона 2

Зона № 2

Обозначение характерных точек контура	Содержатся в Едином государственном реестре недвижимости			Определены в ходе выполнения комплексных кадастровых работ			Метод опреде ления коор динат	Формулы, примененные для расчета средней квадратической погрешности определения координат характерных точек (Mt), м, с подставленными в такие формулы значениями и итоговые (вычисленные) значения Mt, м
	Координаты, м		Ради ус, м	Координаты, м		Ради ус, м		
	X	Y	R	X	Y	R		
1	2	3	4	5	6	7	8	9
н300	-	-	-	510710.30	2225193.95	-	Метод спутниковых геодезических измерений (определений)	$Mt = \sqrt{(m_0^2 + m_1^2)}$
н310	-	-	-	510723.53	2225199.86	-	Метод спутниковых геодезических измерений (определений)	$Mt = \sqrt{(m_0^2 + m_1^2)}$
н320	-	-	-	510715.15	2225218.79	-	Метод спутниковых геодезических измерений (определений)	$Mt = \sqrt{(m_0^2 + m_1^2)}$
н330	-	-	-	510701.92	2225212.88	-	Метод спутниковых геодезических измерений (определений)	$Mt = \sqrt{(m_0^2 + m_1^2)}$
н300	-	-	-	510710.30	2225193.95	-	Метод спутниковых геодезических измерений (определений)	$Mt = \sqrt{(m_0^2 + m_1^2)}$

**2. Сведения о характеристиках объекта недвижимости
с кадастровым номером : 59:01:4713914:56 :**

№ п/п	Наименование характеристики	Значение характеристики
1	2	3
1.	Вид объекта недвижимости	здание
2.	Ранее присвоенный государственный учетный номер (инвентарный) здания, сооружения, объекта незавершенного строительства	2015, 59-59-23/042/2009-009
3.	Кадастровый номер земельного участка (земельных участков), в границах которого (которых) расположены здание, сооружение, объект незавершенного строительства	-
4.	Уникальный учетный номер кадастрового квартала, в границах которого расположены здание, сооружение, объект незавершенного строительства	59:01:4713913
5.	Адрес здания, сооружения, объекта незавершенного строительства	-

2. Сведения о характеристиках объекта недвижимости с кадастровым номером : 59:01:4713914:56 :

№ п/п	Наименование характеристики	Значение характеристики
1	2	3
5.1.	Сведения о местоположении здания, сооружения, объекта незавершенного строительства (при отсутствии адреса) в структурированном в соответствии с федеральной информационной адресной системой виде	-
5.2.	Дополнительные сведения о местоположении	-
6.	Иные сведения	Расположен на территории образуемого земельного участка ЗУ1

3. Пояснения к сведениям об объекте недвижимости с кадастровым номером 59:01:4713914:56 :

1.	-
----	---

Сведения о зданиях, сооружениях, объектах незавершенного строительства, необходимые для исправления реестровых ошибок в сведениях об описании их местоположения

1. Сведения о характерных точках контура

здание

вид объекта недвижимости (здание, сооружение, объект незавершенного строительства)

с кадастровым номером 59:01:4713913:24 :

Система координат МСК-59, зона 2

Зона № 2

Обозначение характерных точек контура	Содержатся в Едином государственном реестре недвижимости			Определены в ходе выполнения комплексных кадастровых работ			Метод опреде ления коор динат	Формулы, примененные для расчета средней квадратической погрешности определения координат характерных точек (Mt), м, с подставленными в такие формулы значениями и итоговые (вычисленные) значения Mt, м
	Координаты, м		Ради ус, м	Координаты, м		Ради ус, м		
	X	Y	R	X	Y	R		
1	2	3	4	5	6	7	8	9
27	510706.24	2225297.3 5	-	510708.5 7	2225297.8 7	-	Метод спутниковых геодезически х измерений (определений)	$Mt = \sqrt{(m_0^2 + m_1^2)}$
28	510728.99	2225307.2 2	-	510731.3 2	2225307.7 4	-	Метод спутниковых геодезически х измерений (определений)	$Mt = \sqrt{(m_0^2 + m_1^2)}$
29	510723.86	2225319.0 5	-	510726.1 9	2225319.5 7	-	Метод спутниковых геодезически х измерений (определений)	$Mt = \sqrt{(m_0^2 + m_1^2)}$
30	510701.11	2225309.1 8	-	510703.4 4	2225309.7 0	-	Метод спутниковых геодезически х измерений (определений)	$Mt = \sqrt{(m_0^2 + m_1^2)}$
27	510706.24	2225297.3 5	-	510708.5 7	2225297.8 7	-	Метод спутниковых геодезически х измерений (определений)	$Mt = \sqrt{(m_0^2 + m_1^2)}$

**2. Иные сведения об объекте недвижимости
с кадастровым номером: 59:01:4713913:24 :**

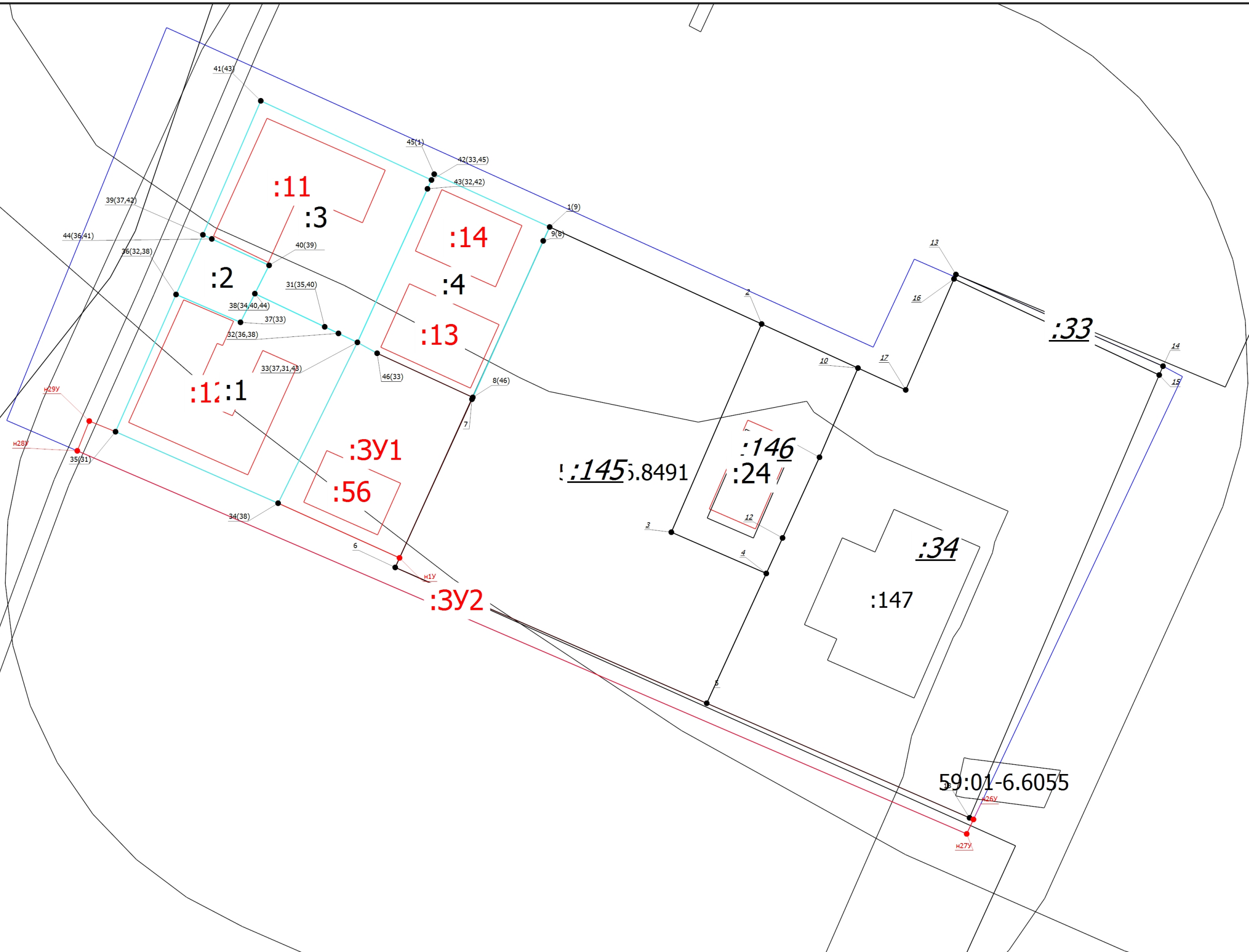
1.

3. Пояснения к сведениям об объекте недвижимости с кадастровым номером 59:01:4713913:24 :

1.

-

Схема границ земельных участков



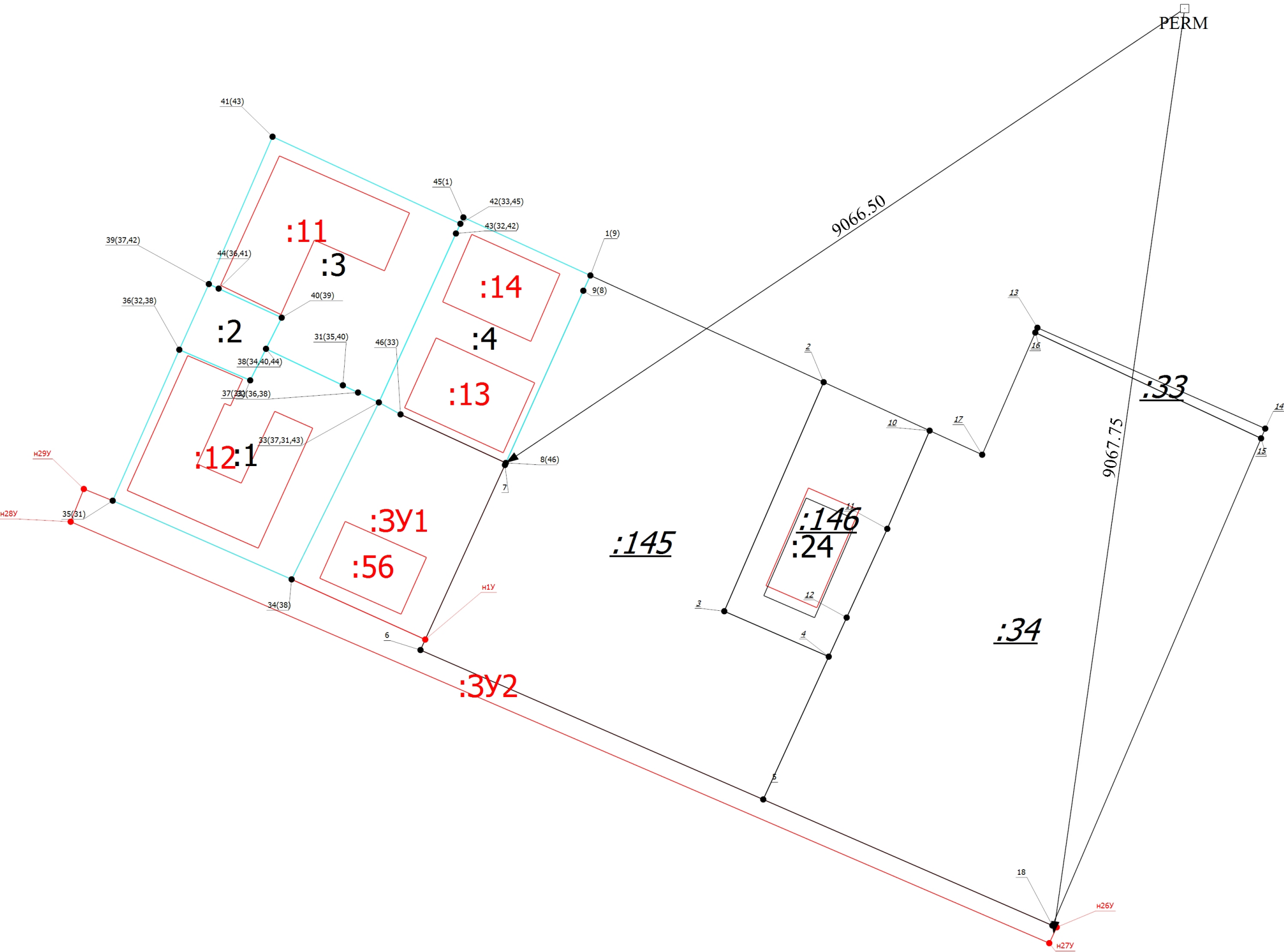
Масштаб 1:1000

Схема границ земельных участков

Условные обозначения

- Часть границы, местоположение которой определено при выполнении кадастровых работ
- - Характерная точка границы земельного участка, сведения ЕГРН о которой соответствуют требованиям, установленным в соответствии с частью 13 статьи 22 Федерального закона от 13 июля 2015 г. N 218-ФЗ "О государственной регистрации недвижимости"
- - Характерная точка контура здания, сооружения, объекта незавершенного строительства
- - Характерная точка границы, сведения о которой позволяют однозначно определить ее положение на местности
- 2 - Обозначение ликвидируемой характерной точки
- 1(9) - Обозначение характерной точки, местоположение которой не изменилось или было уточнено
- n1У - Обозначение новой характерной точки
- :1 - Кадастровый номер земельного участка
- :145 - Исходный земельный участок
- :3У1 - образуемый земельный участок
- :147 - Кадастровый номер здания
- :24 - Исправляемое здание
- :12 - Уточняемое здание
- Часть границы, сведения ЕГРН о которой позволяют однозначно определить ее положение на местности
- Часть контура, образованного проекцией существующего в ЕГРН наземного конструктивного элемента здания, сооружения, объекта незавершенного строительства
- Часть контура, образованного проекцией вновь образованного наземного конструктивного элемента здания, сооружения, объекта незавершенного строительства
- - Характерная точка границы земельного участка, сведения о которой отсутствуют в ЕГРН, местоположение которой определено при кадастровых работах (новая характерная точка)

Схема геодезических построений



Масштаб 1:1000

Условные обозначения

— - Часть границы, местоположение которой определено при выполнении кадастровых работ

Схема геодезических построений

- - Характерная точка границы земельного участка, сведения ЕГРН о которой соответствуют требованиям, установленным в соответствии с частью 13 статьи 22 Федерального закона от 13 июля 2015 г. N 218-ФЗ "О государственной регистрации недвижимости"
- - Характерная точка контура здания, сооружения, объекта незавершенного строительства
- - Характерная точка границы, сведения о которой позволяют однозначно определить ее положение на местности
- 1 - Обозначение ликвидируемой характерной точки
- 3 - Обозначение характерной точки, местоположение которой не изменилось или было уточнено
- н1У - Обозначение новой характерной точки
- :1 - Исходный земельный участок
- :ЗУ1 - Образуемый земельный участок
- :24 - Исправляемое здание
- :12 - Уточняемое здание
- :11 - Уточняемый объект незавершенного строительства
- _____ - Часть границы, сведения ЕГРН о которой позволяют однозначно определить ее положение на местности
- _____ - Часть контура, образованного проекцией существующего в ЕГРН наземного конструктивного элемента здания, сооружения, объекта незавершенного строительства
- _____ - Часть контура, образованного проекцией вновь образованного наземного конструктивного элемента здания, сооружения, объекта незавершенного строительства
- - Пункт геодезической сети специального назначения, созданной в соответствии с законодательством Российской Федерации о геодезии и картографии
- - Характерная точка границы земельного участка, сведения о которой отсутствуют в ЕГРН, местоположение которой определено при кадастровых работах (новая характерная точка)